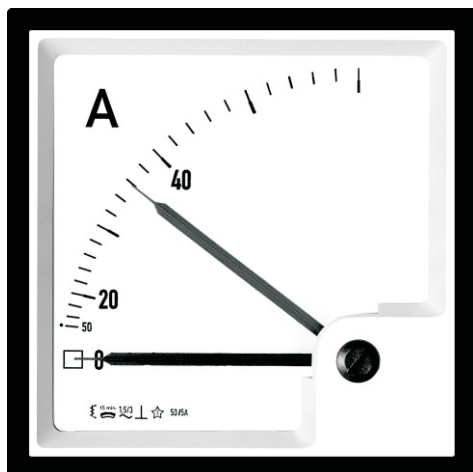


# BIMETALL STROMMESSER BQ



- Maximumwertanzeige
- DIN Größe 48x48, 72x72, 96x96
- Wechselskala
- 1 oder 5A

## Anwendung

Das BQ ist ein Meßgerät für Schalttafeleinbau zur Überwachung von thermischen Belastungen von Transformatoren und Kabeln. Das BEQ beinhaltet ein Bimetallmeßwerk. Durch die Trägheit des Bimetallmeßwerkes wird nur der mittlere Effektivwert, ohne die Beeinflussung von Stromspitzen, angezeigt.

## Messbereiche

Typ	Größe (mm)	Meßbereich - A <sup>1</sup>
BQ 48	48 x 48	0...120% I <sub>N</sub> <sup>2</sup>
BQ 72	72 x 72	0...120% I <sub>N</sub> <sup>2</sup>
BQ 96	96 x 96	0...120% I <sub>N</sub> <sup>2</sup>

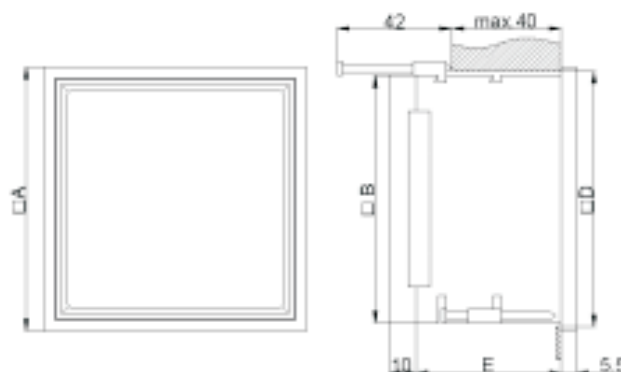
1) Standardmeßbereiche: 6 - 12 - 18 - 24 - 30 - 36 - 48 - 60 - 72 - 90 - 96 - Vielfache von 10

2) I<sub>N</sub>: 1A WS oder 5A WS, 16...65 Hz, für Anschluß an Stromwandler -1A oder -5A

## Technische Daten

Skala:	Steckbare Wechselskala ( <b>Achtung!!</b> Vor Skalenwechsel Spannungsfreiheit sicherstellen)
Überlastbereich:	1,2-fach permanent, 10-fach für 1s
Einstellzeit:	BQ 48/72/96: (8min) oder 15min
Genauigkeit:	Bimetallsystem: Klasse 3,0 Dreheisensystem: Klasse 1,5 EN 60051 IEC 51
Verbrauch:	BQ 48: 1A: ca. 1,5VA, 5A: ca. 2,5VA BQ 72: 1A: ca. 1,5VA, 5A: ca. 2,5VA BQ 96: 1A: ca. 1,8VA, 5A: ca. 2,8VA
Gehäuse:	Kunststoff, selbstverlöschend (ULV94/V0)

## Maßbild



Typ	BQ 48	BQ 72	BQ 96
A Gerätemaß:	48x48	72x72	96x96
B Innenmaß:	42,8x42,8	66,5x66,5	90x90
D Ausschnitt:	45x45	68x68	92x92
+ Toleranz:	0,3	0,4	0,4
E Einbautiefe:	53	53	53

## Bestelldaten - Beispiel

Typ, Baugröße, Meßbereich, Stromwandler  
BQ 72, 0-120A, 100/5A