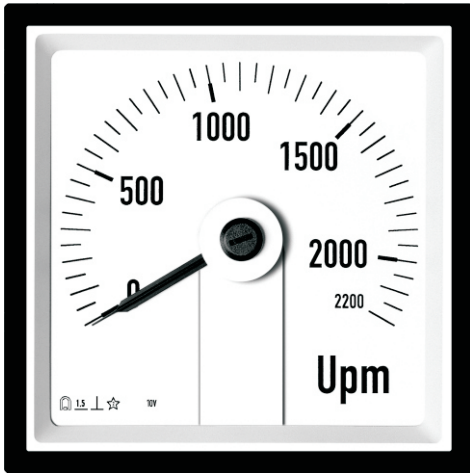


DREHSPULSTROM- / SPANNUNGSMESSER, 240° Skala KPQ



- Messung von Gleichströmen und Spannungen
- DIN Größe 48x48, 72x72, 96x96, 144x144mm
- Wechselskala oder Schraubskala
- Genauigkeit Klasse 1,5

Anwendung

Das KPQ ist ein Meßgerät für Schalttafeleinbau zur Messung von Gleichströmen und Gleichspannungen mit einem 240° Drehspulmeßwerk.

Messbereiche

Typ	Größe (mm)	Meßbereich - V/A ¹
Spannungsmesser		
KPQ 48	48 x 48	60mV...600V
KPQ 72	72 x 72	60mV...800V
KPQ 96	96 x 96	60mV...800V
KPQ 144	144x 144	60mV...800V
Strommesser		
KPQ 48	48 x 48	1mA...600mA ² 4...20mA
KPQ 72	72 x 72	1mA...5-10-15-40A ^{2K} 4...20mA
PQ 9K6	96 x 96	1mA...5-10-15-40A ² 4...20mA
PQ 144	144 x 144	1mA...5-10-15-40A ² 4...20mA

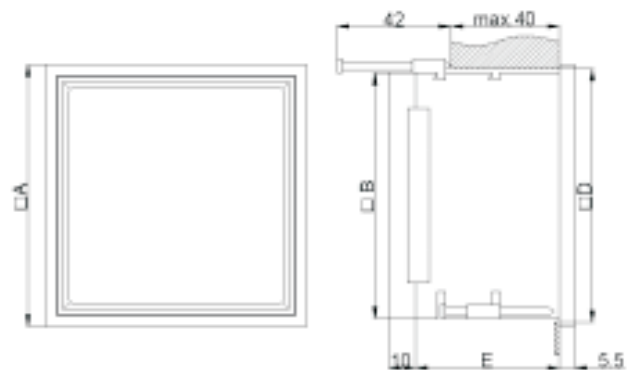
1) Standardmeßbereiche: 1 - 1,5 - 2,5 - 4 - 6 - Vielfache von 10

2) Höhere Meßbereiche: Mit normierten Nebenwiderstand:
60mV oder 150mV

Technische Daten

Skala:	Steckbare Wechselskala (Achtung!! Vor Skalenwechsel Spannungsfreiheit sicherstellen)
Genauigkeit:	Klasse 1,5 EN 60051 IEC 51
Eigenverbrauch:	Amperemeter 60mV...0,5V
Gehäuse:	Kunststoff, selbstverlöschend (ULV94/V0)

Maßbild



TYP	KPQ 48	KPQ 72	KPQ 96	KPQ 144
A Gerätemaß	48x48	72x72	96x96	144x144
B Innenmaß	42,8x42,8	66,5x66,5	90x90	136x136
D Ausschnitt + Toleranz	45x45 0,3	68x68 0,4	92x92 0,4	138x138 0,5
E Einbautiefe	53	53	53	53

Bestelldaten - Beispiel

Strommesser: Typ, Baugröße, Skala, Meßbereich
KPQ 96, 0-2200RPM, 0-10V